

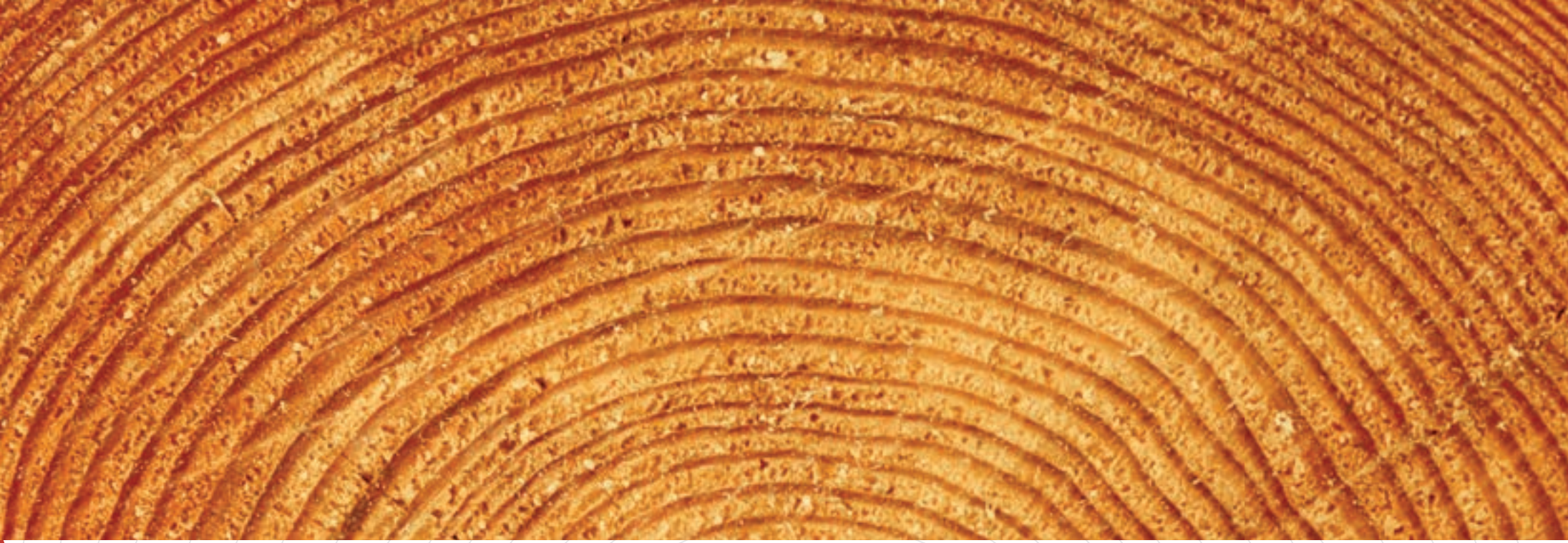


ASMAZ

ahşap karkas yapılar

ASMAZ AHŞAP KARKAS YAPILAR

Ahşap karkas yapılarda; mimarlık, mühendislik, üretim ve uygulama projeleri...



ASMAZ
ahşap karkas yapılar

ASMAZ Ahşap Karkas Yapılar'ın temeli, değerli kurucumuz babam, Hüseyin Avni ASMAZ tarafından, 1955 yılında atıldı. ASMAZ İnşaat olarak başladığımız iş hayatımızda, yüzlerce yapı projesine imza attık. Şirketimizin kuruluşundan beri, zamanın en gelişmiş teknikleri ve ürünleri ile inşa edilmiş, güvenli yapılarda, konforlu yaşam sunma ilkesini benimsedik.

2006 yılından itibaren, ahşap karkas yapılar konusunda uzmanlaşma kararı aldık ve şirketimizi yeniden yapılandırdık. Yolumuza, **ASMAZ Ahşap Karkas Yapılar** olarak devam ederken; kısa sürede ahşap karkas yapıların mimarisi, mühendisliği, imalatı ve uygulaması konusunda Türkiye'deki en güçlü ve güvenilir şirketlerden biri olduk. Müşterimizin özel istek ve ihtiyaçlarına göre tasarladığımız projelerimizle yurt içinde ve yurt dışında konut, iş yeri, AVM, kamusal alan düzenlemeleri, otel, eğitim kurumları ve spor tesisleri gibi, çeşitli alanlarda fark yaratan projelerin inşaatına devam ediyoruz.

Ahşap Karkas Yapılar, ahşabın doğal yapısı ve bünyesinde karbon tutma özelliği nedeniyle, nefes alan, kendini yenileyebilen, yaşam kalitesi yüksek, sağlıklı ve çevreci alanlar yaratır. Yapısal ahşap ürünlerin bir diğer üstün özelliği de deprem, yangın, iklimsel değişim ve doğal afetlere karşı en dayanıklı yapı malzemesi olmasıdır.

Biz, ASMAZ Ahşap Karkas Yapılar olarak, yapılarımızda mühendislik özelliklerine hit, sertifikalı yapısal ahşap malzemeleri, alanında dünyanın en iyi üreticilerinden ithal ediyoruz. Avrupa'nın pek çok büyük yapısal ahşap ürün satış şirketi ile iş ortaklığı ve temsilcilik anlaşmalarımız bulunuyor.

Projelerimizin tüm mühendislik çalışmalarını Avrupa Ahşap Karkas Yapı Yönetmeliği'ne (EC-5 Eurocode 5 Design of Timber Structures) uygun olarak yapıyoruz. Üretim ve montaj ekiplerimiz, dünyadaki yenilikleri takip eden, düzenli olarak eğitim alan, yetişmiş uzman elemanlardan oluşuyor. Yalova'daki üretim tesisimizde son teknolojileri

kullanarak, sınırsız tasarım çözümleri, hatasız imalat hizmeti sunuyoruz, hızlı ve sorunsuz montaj konusunda, uzun yıllardır bilgi ve deneyim sahibiz. İstanbul Levent'te bulunan, mimarlık ve pazarlama birimlerimizin bulunduğu ofisimizle, iş ortaklarımıza ve müşterilerimize daha yakınız.

Benim ve şirketimin önemli misyonlarından biri, ahşap karkas yapılar konusunda toplumu ve girişimcilerimizi bilinçlendirmek. Bunun için dünyadaki konferanslara ve fuarlara katılarak, teknolojik gelişmeleri ve yeni ürünleri yakından takip ediyor ve iletişim ağıımızı genişletiyoruz. Türk ahşap yapı sektöründeki dostlarımızla yenilikler ve innovative gelişmeler hakkında bilgi paylaşımında bulunmaktan memnuniyet duyuyoruz. Yeni jenerasyonu ahşap karkas yapılar konusunda bilgilendirmeyi ve uzmanlaştırmayı çok önemsiyoruz. Bu nedenle, pek çok üniversite ve meslek lisesi ile yakın ilişki içerisindeyiz, mimarlık ve mühendislik fakültelerine yılda birkaç kez ahşap karkas yapılar, yeni teknik ve ürünler hakkında sunumlar yapıyor, sonrasında öğrencileri uygulamayı görmeleri için şantiyelerimizde ağırlıyoruz.

ASMAZ Ahşap Karkas olarak, konuyla ilgili kamuoyu oluşturmayı bir sosyal sorumluluk projesi olarak görüyoruz, ahşap karkas yapıların kullanımını yaygınlaştırırken, bu alandaki hizmet standartlarının ve kalitesinin yükseltilmesine katkı sağlamayı hedefliyoruz. Günümüzde, Avrupa'nın pek çok şehrinde ahşap gökdelenlerin yükseldiği en son Norveç'te 18 katlı tamamı ahşap bir yapının tamamlanmak üzere olduğu düşünülürse, yolumuz uzun ancak, öğrenme merakımız, heyecanımız ve en önemlisi işimizi tutkuyla yapmamız da avantajlarımız...

Sizlere, ahşap karkas yapılarda, sağlıklı ve huzurlu yaşamlar diliyorum.

Sevgi ve saygılarımla.

Mehmet Akif Asmaz
Yönetim Kurulu Başkanı
ASMAZ Ahşap Karkas Yapılar



ASMAZ AHŞAP KARKAS YAPILAR

ASMAZ Ahşap Karkas Yapılar, sağlıklı yaşam koşulları ile insan ve doğa ile dost, dünya enerji kaynaklarını koruma duyarlılığı ile, enerji giderlerini azaltan, minimum bakım gerektiren, konforlu ve uluslararası yapı yönetmeliklerine uygun, yapılar tasarlayan Türkiye'nin en başarılı ve saygın, ahşap karkas yapı şirketlerinin başında gelir.

Devamı olduğumuz, ASMAZ İnşaat Şirketi, 1955 yılından beri, istikrarlı yapısı, müşteri memnuniyeti odaklı hizmet anlayışı ve kaliteden ödün vermeyen çalışma prensipleri ile ve gerçekleştirdiği projelerle, faaliyetlerini sürdürmekteydi. ASMAZ İnşaat, 2008 yılından itibaren Ahşap Karkas Yapılar konusunda uzmanlaşma kararı alarak, şirketin yapılanması ve yatırımlarını yenileme, ekibini çeşitli eğitimler, workshoplar ve konferanslarla ahşap karkas yapılar konusunda uzmanlaştırma yoluna gitmiştir. Bu yapılanma ile ASMAZ Ahşap Karkas Yapılar olarak yoluna devam eden şirket, tüm teknolojik

gelişmeleri takip eden, dünya ile entegre ve konusunda dünyanın en büyük şirketlerinin temsilciliklerini barındıran, güçlü ve güvenilir bir kurum olarak, inşaat sektöründe yer almaktadır. Ahşap Karkas Yapı Sistemi, pazarın gelişen ihtiyaçlarını, insanların sağlıklı ve dayanıklı yapılarda yaşam beklentilerini karşılamakta, dünyanın en gelişmiş, hafif yapı teknolojisi. ASMAZ Ahşap Karkas Yapılar 2008 yılından beri tescilli markası ile; güvenli, sağlıklı ve konforlu yaşam alanları sunarak, mühendislik hesapları yapılmış, her iklim koşuluna uygun, enerji verimliliği yüksek ekolojik yapıları, Yalova'daki tesislerinde üreterek yurtiçi ve yurtdışındaki müşterilerine hizmet vermektedir. Yalova merkezli olan Asmaz Ahşap Karkas Yapılar, mimarlık ve pazarlama birimlerinin bulunduğu İstanbul'daki ofisiyle ve Milas'taki şubesiyle iş ortaklarına ve müşterilerine yakınlaşmıştır.

AHŞAP MÜHENDİSLİĞİ

ASMAZ Ahşap Karkas Yapı sistemi, özel yazılımları ile tüm doğal afetlere uygun statik hesapları yapılmış uluslararası bir yapı sistemidir. ASMAZ Ahşap Karkas Yapılar, Nisan 2010 tarihinde tüm Avrupa Topluluğu Ülkelerinde aynı anda yürürlüğe giren Avrupa Ahşap Karkas Yapı Yönetmeliği'ne uygun statik hesaplanmasıyla (EC5- Eurocode 5 Design of Timber Structures) montaj çalışmalarını sürdürmektedir. Şirketteki tüm mühendislik hesapları, ahşap yapı strüktürlerini ilgilendiren tüm yönetmelikler dikkate alınarak yapılır. Mühendislik hesaplamaları, farklı ve detaylı programların tecrübeli mühendisler tarafından sanal olarak simüle edilebildiği, statik hesaplamaların yapılabildiği özel yazılım programları kullanılarak gerçekleştirilir. Mühendislik hesaplamalarının temel çıkış noktası, kullanılması öngörülen yapısal ahşap malzemenin cinsinin ve mukavemet değerlerinin, belirlenmesidir. Masif ahşaptan, lamine ahşaba, ahşap levhalardan kompozit ahşaba kadar, tüm malzemelerin yapısal özellikte olması, Avrupa Ahşap Birliği yönetmeliklerine göre bir zorunluluktur. ASMAZ Ahşap Karkas Yapılar, tüm inşaatlarında sadece yapısal ahşap kullanmaktadır. Mühendislik hesaplamalarının hayata geçirilmesindeki en önemli unsur olan bağlantı tekniği ürünleri de, mühendislik hesapları yapılmış olan yapısal malzemelerden seçilmektedir.



ASMAZ Ahşap Karkas Yapılar, kullanıcıların özel istek ve ihtiyaçlarını karşılayacak projeyi yaratmak için çalışır. Mimari proje tasarlandıktan sonra özel yazılımlar ile statik hesaplamaları yapılır. Deprem, rüzgâr, yağmur, kar gibi doğal afet yükleri, ölü ve hareketli yükler, mühendislik hesaplarını etkileyen önemli parametreleri oluşturmaktadır. Hazırlanacak projenin lokasyonu, iklim ve sismik verileri, kullanım amacı gibi, birçok faktör mühendislik hesabı için gerekli temel bilgileri içermektedir. Yapılacak imalatta, kullanılması düşünülen çividen vidaya, metal bağlantı elemanlarından

çivatalara kadar her ürünün, sertifikalı ve yapısal özelliklere haiz olması vazgeçilmez koşullardandır. ASMAZ Ahşap Karkas Yapılar, ahşap karkas yapı strüktürlerinin en önemli tarafını oluşturan bağlantı tekniğinde, dünyada uygulanmakta olan ve mühendislik hesapları yapılabilen çözümler uygulayan bir şirkettir.

ASMAZ

ahşap karkas yapılar

ÇALIŞMA SİSTEMİ

Asmaz Ahşap Karkas Yapılar, yaratıcı tasarımlar sunan mimari ofisi, hızlı üretim tesisi, konusunda uzmanlaşmış teknik ekibi ile projelendirme, imalat, montaj ve danışmanlık olarak, uygulamanın her aşamasında sınırsız destek vermektedir. Asmaz Ahşap Karkas Yapılar, müşterilerinin özel istek ve ihtiyaçlarını karşılayacak projeyi yaratmak için çalışır ve kişiye özel mimaride tasarım ve imalat yaparak, müşterilerinin istek ve ihtiyaçlarına uygun çözümler üretir.

Öncelikle mimari proje hazırlanır, mimari proje tasarlandıktan sonra, yazılımlar ile statik hesaplamaları yapılır. Deprem, rüzgar, yağmur, kar gibi doğal afet yükleri mühendislik hesapları hazırlanan projenin, duvar panelleri, döşeme kirişleri, çatı makasları ve taşıyıcı yapısı tasarlanarak imalat projesi hazırlanır. Çatı makası ve döşeme kirişleri, tescilli ve sertifikalı ürünlerle, mühendislik hesapları yapılmış olan özel galvanizli metal bağlantı plakaları kullanılarak imal edilir.

Fabrika ortamında projesine uygun üretilen duvar panelleri, döşeme kirişleri ve çatı makasları, şantiye alanında özel montaj aksesuarları ile montajı yapılarak yapının taşıyıcı sistemi oluşturulur. Hızlı ve sorunsuz montaj ile 4-6 haftada iki katlı bir yapının taşıyıcı yapısı tamamlanır. Taşıyıcı sistem, dış yüzeyden yapısal ahşap levha ile kaplanarak, tercihe bağlı olarak değişebilen her türlü dış ve iç cephe kaplamalarına, yalıtım ve ince işler uygulamalarına sınırsız olanak tanır. Ahşap Karkas Yapılar, geniş açıklık geçebilme imkanı sayesinde yapısal taşıyıcı döşeme kirişleri ve çatı makaslarıyla her türlü endüstri ve sanayi yapılarında da tercih edilen bir sistemdir ve farklı yapı elemanları ile uyum sağlayarak kompleks yapılarda sorunsuz birleşim detayları ve limitsiz çözümler sunar.

Ahşap karkas projelere önce konseptte göre bir tasarım yapılarak başlanır. Mimari proje olmasa bile, mimari tasarım ekibi kullanıcı ile birlikte çalışarak, kişiye özel tasarım ve projeyi oluşturur. Mimari proje sonuçlandıktan sonra, mühendislik ekibi yapının statik hesaplamalarını ve taşıyıcı sistemin mühendislik tasarımı yapar. Bu aşamadan sonra imalat ekibi, projeyi üretmek üzere devralır. Üretim tamamlandıktan sonra montaj ekibi şantiyede projenin devamını ve bitirilmesini üstlenir.



ASMAZ Ahşap Karkas Yapılar, tasarım safhasında devraldığı projeyi, kaba veya ileri kaba olarak yerinde teslim eder. Standart ileri kaba teslim şekli aşağıdaki gibidir:

- Mühendislik hesapları ve imalat projeleri,
- Taşıyıcı ahşap karkas strüktürlerin üretimi,
- Duvar panelleri, döşeme kirişleri, çatı makasları,
- Taşıyıcı ahşap karkas yapının montajı,
- Cephe duvar panellerinin dış yüzeyden yapısal ahşap levha ile kapatılması,
- Döşeme karkasının üzerinin yapısal ahşap levha ile kapatılması,
- Çatı karkasının üzerinin yapısal ahşap levha ile kapatılması,
- Duvar, döşeme ve çatı ısı yalıtımı uygulanması,
- Dış duvarların iç yüzeyine, iç duvarların her iki yüzeyine, döşeme karkası ve çatı karkası altına alçı panel uygulaması,
- Dış kapı, iç kapılar, pencere ve doğrama uygulamaları,
- Çatı karkası üzerine su yalıtımı uygulaması,
- Çatı kaplamaları,
- Dış cephe su yalıtım membranı üzerine dış cephe kaplaması uygulanması.

Özel projeler talebi doğrultusunda, anahtar teslimi hizmeti de verilmektedir.

ASMAZ Ahşap Karkas Yapılar, Yalova'daki üretim tesislerinde, en son teknolojileri kullanarak, eğitimli teknik kadrosu ile sınırsız tasarım çözümleri, hatasız imalat, hızlı ve sorunsuz montaj ile müşteri odaklı hizmetler sunmaktadır.



ÇÖZÜM ORTAKLARI

ASMAZ Ahşap Karkas Yapılar'ın, konusunda dünyanın en başarılı şirketleri ile işbirliği ve çözüm ortaklığı anlaşmaları bulunmaktadır. Bu işbirliklerinde proje tasarım ve mühendisliği ile mukavemet sınıfları belli olan EN normlarında sertifikalı yapısal ahşap ürünlerin temsilcilikleri ve satış sonrası hizmet güvencisi anlaşmaları bulunmaktadır.

BAMBUDECK

ASMAZ Ahşap Karkas Yapılar, dünyada son yıllarda en fazla ilgi gören ürünlerden olan bambuyu dış mekan yer kaplama ve duvar paneli malzemesi olarak kullanmaya başlamış ve Bambudeck markasının temsilciliğini üstlenmiştir. Bambudeck, yüksek yoğunluklu, esnek eğilme mukavemeti ve gerilme kuvveti olan, mimari çevrelerce; bitkisel çelik olarak anılan ileri teknoloji, çevre-dostu yeni kaplama malzemesidir.

MOSSE

ASMAZ Ahşap Karkas Yapılar 2012 yılından beri, Avrupa'nın en güçlü ve büyük yüksek teknoloji sertifikalı yapısal lamine ahşap üreticilerinden olan, Avusturya şirketi Mosser'in Türkiye temsilciliğini yürütmektedir.

SIERRA PASIFIC WINDOWS / HURD WINDOWS AND DOORS

ASMAZ Ahşap Karkas Yapılar, 2009 yılında, Amerika'nın ahşap pencere üreticilerinden biri olan Hurd Windows and Doors Şirketi'nin Türkiye temsilciliğini üstlenmiş, Türkiye geneline satış ve satış sonrası servis hizmetlerini vermeye başlamıştı. 2015 yılında Sierra Pasific Windows'un Hurd'u satın almasıyla, satılan ürün ve hizmet ağı genişlemiştir.



ASMAZ

ahşap karkas yapılar



ÜNİVERSİTELERLE SOSYAL SORUMLULUK PROJELERİ

ASMAZ Ahşap Karkas Yapılar, ahşap yapıları günümüz gelişmiş yapı teknikleri ve ileri teknoloji ürünü olarak kabul edilen yapısal ahşap malzemeleri konusunda, yeni jenerasyon mimar ve mühendisleri bilgilendirmeyi ve uzmanlaştırmayı bir sosyal sorumluluk projesi olarak değerlendirmektedir. Bu nedenle, pek çok üniversite ile yakın ilişki içerisinde bulunmakta, mimarlık ve mühendislik fakültelerine yılda birkaç kez ahşap karkas yapılar hakkında sunumlar yapılmakta ve sonrasında öğrencilerin uygulamaları görmeleri için şantiyelerde ağırlandırmaktadır. İTÜ, Yıldız Teknik Üniversitesi, İstanbul Üniversitesi, Kocaeli Üniversitesi, MEF Üniversitesi, Kadir Has Üniversitesi yakın iletişim içinde bulunan üniversitelerden bazılarıdır...

Bunun dışında üniversitelerin ahşap ürünlerle tasarladıkları yaratıcı projelerine danışmanlık ve ürün sponsorluğu yaparak destek olunmaktadır.

2017 yılında Mimarlar Odası'nın düzenlediği, Uluslararası Antalya Bienali'nde MEF Üniversitesi Sanat Tasarımı ve Mimarlık Fakültesi öğrencilerinin So İstanbul Mimarlık ve Fikiryatın yürütücülüğünü danışmanlığında hazırlanan Akdeniz Üçgeni Projesi'ne bu bazda danışmanlık ve yapısal

ahşap ürün sponsorluğu yapıldı. Ahşap mühendisliği konusunda destek verilen projenin Yalova ASMAZ Ahşap Karkas Yapılar fabrikasında mimarın tasarımın prototip çalışması hazırlanarak kuruldu. Sonrasında Antalya'da sahada MEF öğrencileri ile ASMAZ Ahşap Karkas Yapılar Ekibi birlikte strüktürün kurulumunu gerçekleştirdi. Akdeniz Üçgeni, Antalya'nın Akdeniz'i seyrettiği noktalardan birinde, gölgenin mekânsal gücünü deneyimlemek için tasarlanmış ve tamamı ahşaptan imal edilmiş bir strüktürdür, bienalde büyük ilgi gören bu strüktür, zemin üzerinde kendi ağırlığı ile durmaktadır.

Benzer bir proje de Kadir Has Üniversitesi ile gerçekleştirildi. Kadir Has Üniversitesi Sanat ve Tasarım Fakültesi Mimarlık Bölümü Öğretim Üyeleri danışmanlığında yürütülen proje kapsamında, üniversite ve ASMAZ Ahşap Karkas Yapılar işbirliği ile yapısal ahşap malzemelerden işlevsel bir oyun alanı tasarlanmıştır. Tasarım ve uygulama süreci, iki kurumun işbirliği ile sürdürülen proje boyunca; öğrencilere, yapısal ahşap malzeme ve uygulamaları hakkında detaylı bilgiler verilmiştir. Uygulama, Cibali/Balat bölgesindeki bir okula başlanmıştır.



AHŞAP KARKAS YAPI UYGULAMA PROJELERİNDEN ÖRNEKLER

Tarihi Eser Kalkavan Yalısı

Yeniköy / İstanbul



Montaj



Montaj

Yeniköy'de bulunan ve Türkiye'nin ikonik tarihi eser yalılarından biri olan Kalkavan Yalısı'nın, restorasyon uygulaması yapılmıştır. Kalkavan Yalısı 1850'lerde Sultan Abdülaziz ve Sultan 2. Abdülhamit döneminin meşhur matbaacısı Stephan Damaryan tarafından Fransız mimarisinden esinlenerek yaptırılmıştır. Bodrum katıyla birlikte 3.5 katlı olan Kalkavan Yalısı, günümüzün en gelişmiş, yapısal ahşap ürünleri ve uygulama teknikleri ile tarihi eserin, aslına uygun olarak yapılmıştır.

ASMAZ

ahşap karkas yapılar

Tarihi Eser Cavit Paşa Köşkü

Bağdat Caddesi / İstanbul



Cavit Paşa Köşkü Suadiye ile Bostancı arasındaki tarihi Çatalçeşme'nin yanında bulunan 1. Derece tarihi eser köşktür, 18. yüzyıl sonu 19. yüzyıl başına ait bir yapıdır ve İsviçre Şale'lerinden esinlenerek yapılan dik çatısıyla dikkat çekmektedir. Köşk, Bağdat Caddesi üzerinde bulunan 52 tarihi köşkten en sonuncusudur. Köşk, özgün eserin onaylı projesine uygun olarak ahşap karkas yapı tekniği ile rekonstrüksiyon uygulaması yapılmıştır.

ASMAZ

ahşap karkas yapılar

15 m. Yüksekliğinde Ahşap Bayrak Direkleri

Yalova

Asmaz Ahşap Karkas Yapılar'ın Yalova'daki fabrikasının bahçesine 15 m. yüksekliğinde ahşap bayrak direkleri tasarlanmış, imalatı ve montajı tamamlanmıştır. Proje mimari grubun, tasarım ve modellemeleri ile başlamış, statik hesapları, temel ve bağlantı elemanlarını planlanarak detaylı imalat planı oluşturulmuştur. Bayrak direkleri için, GL 24h mukavemet sınıfında görsel kalite, yapısal lamine ahşap ladin kullanıldı, kaide ve alemi ile birlikte bayrak direklerinin yüksekliği 15 m.'ye ulaştı. Projede konik formda, 2 boğum kadem eli şekilde alt çapı 20 cm, tepe çapı 10 cm iki farklı kesitte yapısal lamine ahşap kullanılmıştır. Bayrak bağlantı makara mekanizması Ay Yıldızlı Krom Nikel alem ile birlikte 360 derece dönebilen rulmanlı ve bayrak gönder ipi makarası dahil olmak üzere paslanmaz malzeme ile özel olarak tasarlanıp imal edilmiştir.

Ahşap bayrak direklerinin deck kaidesi için vakum emprenyeli masif çam karkaslar kullanılmıştır. Üstüne masif iroko deck kaplaması ile kaide tamamlanmıştır.

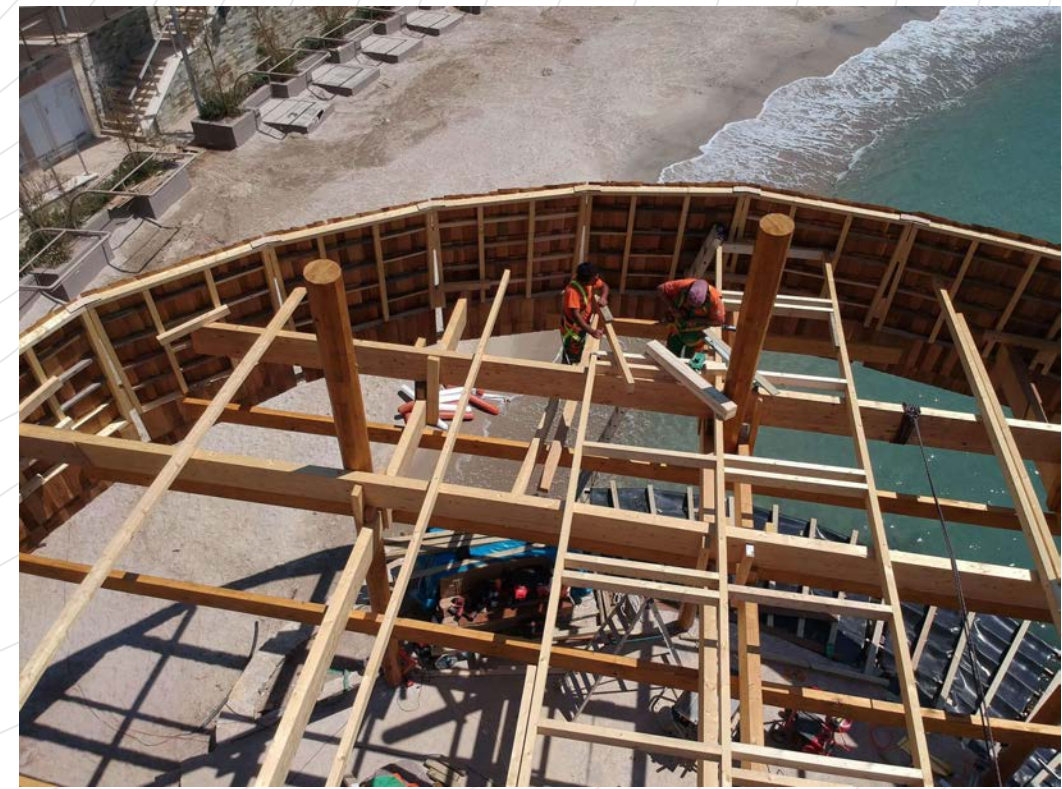


ASMAZ

ahşap karkas yapılar

Le Meridien Resort Peninsula Bar

Adabükü / Bodrum



Bodrum Adabükü mevkiinde bulunan ve uluslararası bir otel zincirinin Türkiye halkası olan Le Meridien Bodrum Beach Resort'a beach bar ahşap strüktürü gerçekleştirildi. Farklı bir mimari tasarıma sahip olan projenin imalatı özel üretilmiş yapısal ahşap ürünlerle, şirketin Yalova fabrikasında gerçekleştirildi. Montaj kalabalık bir ekiple kısa sürede tamamlandı.

Le Meridien Bodrum Beach Resort'un kumsalında deck zemin kaplaması olarak bambudeck' kullanıldı. Bambudeck, yenilikçi, ekolojik, yüksek kaliteli yapısı ve uzun süreli kullanım garantisi ile, dünyada olduğu gibi Türkiye'de de son yıllarda çok ilgi gören dış cephe zemin ve duvar kaplama ürünüdür.

ASMAZ

ahşap karkas yapılar

Le Meridien Vitalica

Adabükü / Bodrum



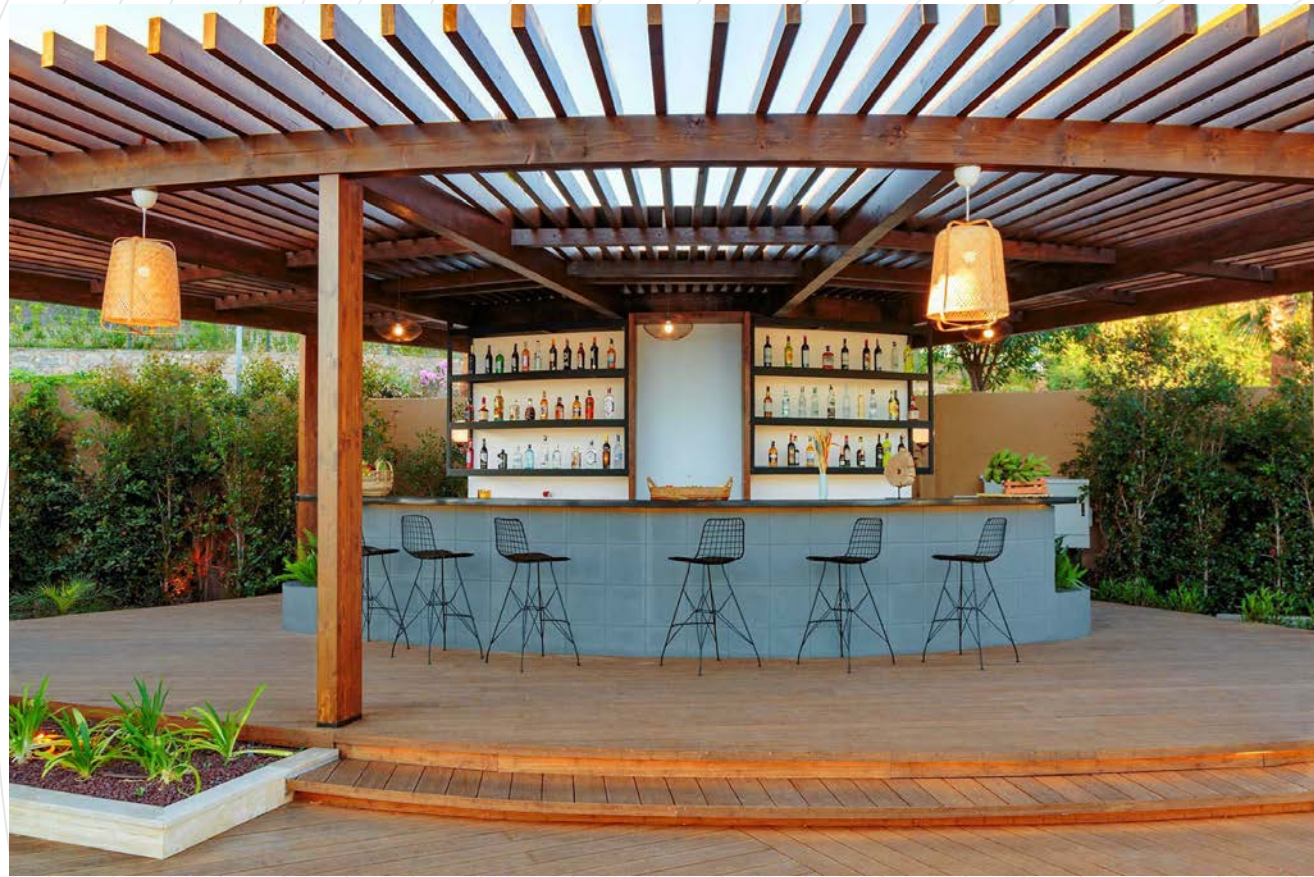
Le Meridien Bodrum Beach Resort'ta bulunan Vitalica Wellness projesi ahşap strüktür ve iç mimari tasarımı şirketimizin ilk anahtar teslimi proje olarak tamamlanmıştır. Strüktürün imalatı Asmaz Ahşap Yapılar Milas şubesinde yapıldı. Sağlıklı yaşam merkezi olarak hizmet verecek büyük ölçekli yapıda, sertifikalı ithal yapısal ahşap ürünler ve bunlarla uyumlu ahşap bağlantı elemanları kullanılarak, mekanın felsefesine uygun olarak, doğa ile uyumlu bir ahşap yapı inşa edilmiştir.

Vitalica Wellness'in modern iç mimari tasarımı ahşap ağırlıklı tüm detaylarının imalatı ekibimizce özenle tamamlanmıştır.



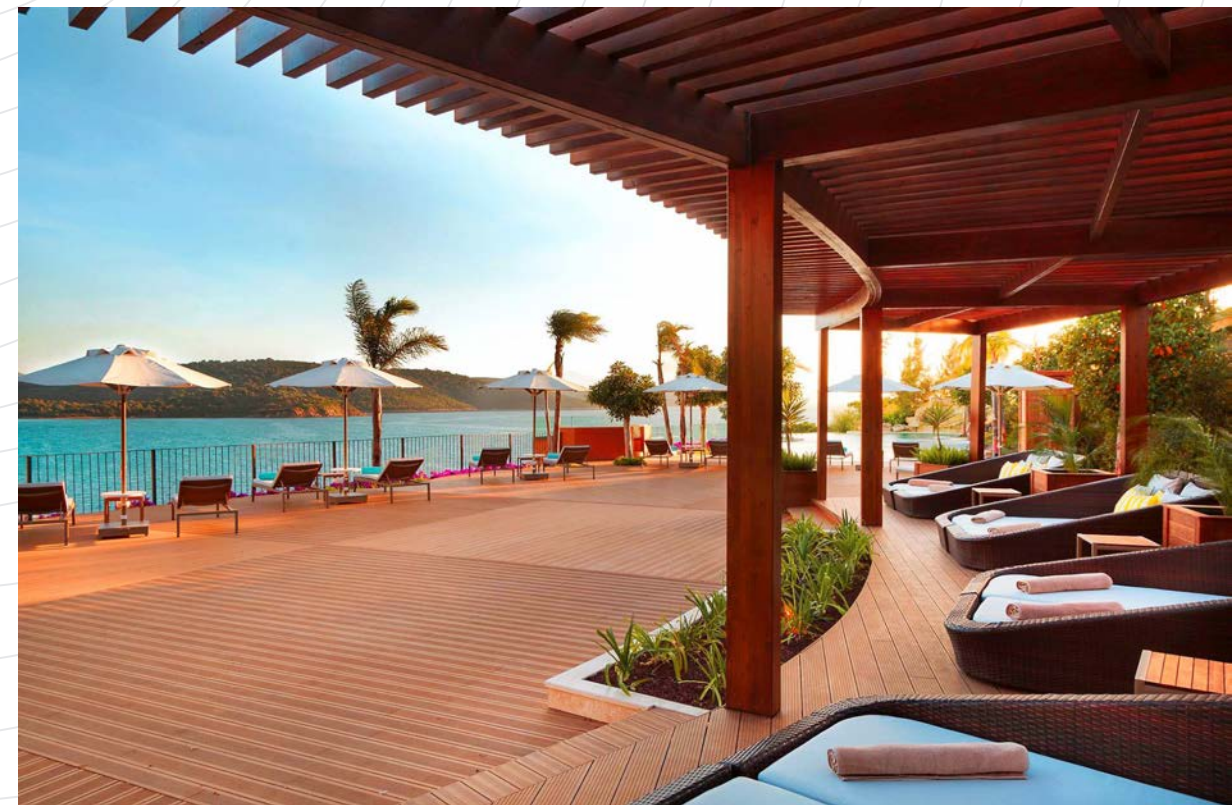
Le Meridien Pergola ve Deck

Adabükü / Bodrum



Le Meridien Bodrum Beach Resort'un havuz kenarları ile plajdaki özel güneşlenme teraslarına pergola ve cabana tasarımları yapıldı ve uygulamaları gerçekleştirilmiştir.

Tesiste tüm dış mekan zemin döşemelerinde, yenilikçi, ekolojik, yüksek kaliteli yapısı ve uzun süreli kullanım garantisi ile bambudeck tercih edildi. Bambudeck, havuz, plaj, sosyal alanlar ve Vitalica Wellness'de kullanılmıştır.



ASMAZ

ahşap karkas yapılar

Six Senses Hotel Resort Ahşap Uygulamaları

Kaplankaya / Bodrum



Bodrum Kaplankaya mevkiinde bulunan uluslararası hotel zinciri, Six Senses Hotel Resort'un 66 adet villa tipi odasının pergolata ve deck uygulamaları gerçekleştirilmiştir. Farklı plan ve ölçülerdeki pergolatalar yapısal lamine ahşap malzemelerden imal edilmiş ve montajları tamamlanmıştır. Deck kaplamalarında ise, dünyada yaygın kullanılan, ancak Türkiye için yeni bir malzeme olan bambu kullanılmıştır. Bambudeck'in, dayanıklı, doğal malzeme olması sebebiyle sağlıklı ve şık görseleyle, proje fark yaratan bir uygulama olmuştur.

ASMAZ

ahşap karkas yapılar

Tarihi Eser Süreyya Paşa Yalısı

Yeniköy / İstanbul



Süreyya Paşa Yalısı olarak bilinen ikinci derece tarihi eser niteliğindeki tescilli yapının tüm taşıyıcı sistemi ahşap karkas yapı tekniği ile yeniden inşa edilmiştir. İstanbul Boğazı'ndaki konumuyla kentin en önemli yalılarından biridir.



ASMAZ
ahşap karkas yapılar

Palanga ve Tavukluk

Erzincan



Erzincan'da bulunan bir çiftlik için, palanga ve tavukluk projesinin mühendislik hesapları ve ahşap strüktür uygulaması gerçekleştirilmiştir. Yaklaşık 600 tavuk için tasarlanan palanga ve tavukluğun imalat projesi şirketin Yalova'daki fabrikasında tamamlandıktan sonra, Erzincan'a sevkiyatı sağlandı ve 5 gün gibi kısa bir sürede montajı gerçekleştirilmiştir.

Tavukluk projesinde; strüktür imalatı için, Avrupa Ahşap Karkas Yapı Yönetmeliğine uygun, EN standartlarında yapısal lamine ahşap malzemeler, folluk imalatı için, yapısal ahşap levha çam (plywood) ve bağlantı elemanları olarak, paslanmaz çelik menteşeler kullanılmıştır.

ASMAZ

ahşap karkas yapılar

Robert Kolej Açık Hava Sınıfı

Arnavutköy / İstanbul



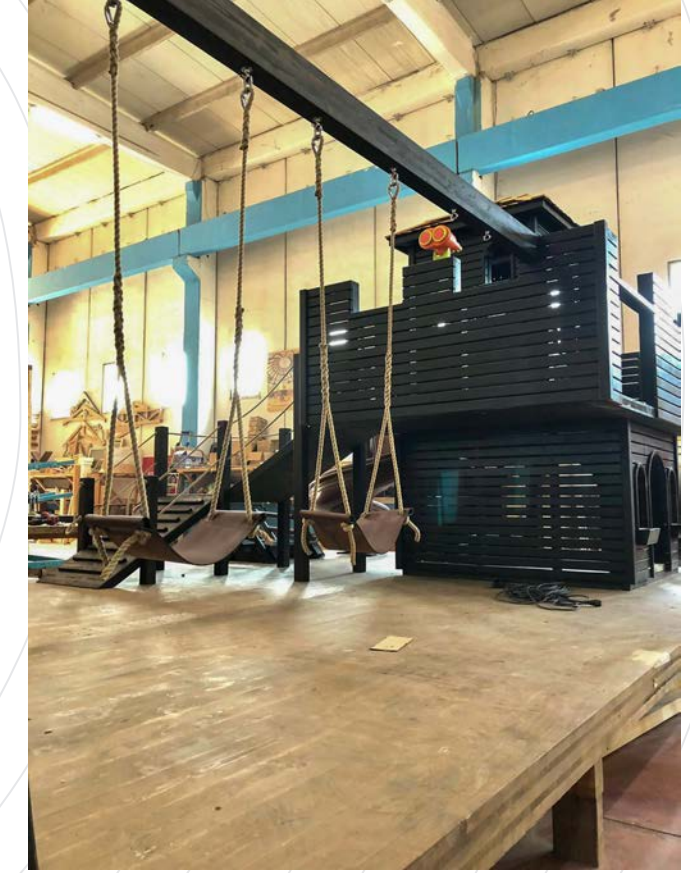
Robert Kolej'e yapısal ahşap ürünlerden imal edilen açık hava sınıfı (outdoor classroom) projesi gerçekleştirildi. Mimari projesi de Asmaz Ahşap Karkas Yapılar tarafından tasarlanan ahşap açık hava sınıfı strüktürü, oturma grubu, modüler çalışma masaları ve kanopi strüktüründen oluşmaktadır. Proje dünyada yaygın biçimde kullanılan açık hava sınıfı yapılarının Türkiye'deki ilk örneği olma özelliğini taşımaktadır.

ASMAZ

ahşap karkas yapılar

One & Only Çocuk Oyun Alanı

Karadağ / Portonovi



Karadağ'da bulunan, lux hotel zinciri One&Only Portonovi Resort için ahşap çocuk oyun alanı imal edilmiştir. Mimari tasarımları yurtdışında yapılan projedeki tırmanma duvarı ve oyun şatosu ünitelerinde CLT / çapraz lamine ahşap ürünler kullanıldı. Parkın tüm ahşap malzemelerinde yapısal ahşap ve bununla uyumlu bağlantı elemanları kullanıldı, imalat şirketin Yalova'daki fabrikasında yapıldı. Oyun parkı Jungle Unit, lojistik ve kurulum kolaylığı açısından modüler olarak tamamlanmıştır, montaj kurulumu Karadağ'da tesiste yapılmıştır.

ASMAZ

ahşap karkas yapılar

One & Only Hotel Havlu Cabanaları

Karadağ / Portonovi



Karadağ'da bulunan, One&Only Portonovi Resort için ekstra kalite masif iroko ağacından, hareketli mekanizmaları ve açılır kapanır kapakları olan havlu cabanaları / Towel Dispenser Unit imalatı yapılmıştır. Mimari tasarımları yurtdışında yapılan proje için; ithal yapısal ahşap malzemelerden hazırlanan cabanaların imalatı şirketin Yalova'daki fabrikasında gerçekleştirildi, montaj ve kurulumu, Karadağ'da tesiste yapılmıştır.

ASMAZ

ahşap karkas yapılar



Haliç Seyir Terası

Şişhane / İstanbul



Proje; Beyoğlu'nda Pera/Galata/Şişhane/Tünel geçişinde konumlanan kamuya açık kentsel meydan düzenlemesidir. Haliç'in tüm güzelliklerini gören seyir terasları, eğimli ahşap yürüyüş yolları ve çocuk oyun alanı uygulamalarıyla, İstanbul'un kentsel tasarımına yenilikçi bir yaklaşımdır. Şişhane Park Haliç Seyir Terası projesi, 2016 yılında Ulusal Mimarlık ödülünü kazanmıştır.



ASMAZ

ahşap karkas yapılar

Tarihi Eser Sarı Konak Otel

Amasya



Otel, Yeşilirmak Nehri üzerinde, tarihi Selçuklu Kuşç Köprüsü'nün güney tarafında, Osmanlı döneminden kalma, 1. derece tarihi eser ve Amasya'nın en büyük konaklarından biridir. Geleneksel Osmanlı ahşap mimari tarzının Amasya'daki belirleyici karakteristik özelliklerini taşıyan Sarı Konak Otel, iki katta, toplam 1.000m² kullanım alanı ve nehre bakan iç avlusuyla, kentin turizmüne önemli bir katkı sağlamaktadır.

Montaj



Montaj



Adile Naşit Kütüphanesi ve Çocuk Oyun Alanı

Beylikdüzü / İstanbul



İstanbul Beylikdüzü Kültür Merkezi'nde bulunan Çocuk Oyun Alanı Projesi tamamlanmıştır. Kapalı oyun parkı, kütüphane olarak inşa edilen proje yapısal lamine ahşap ve yapısal çapraz lamine ahşap (CLT) malzemeler kullanılarak imal edilmiştir. Sağlığa zarar vermemesi için non toksik boya ve cilalarla tamamlanan proje 2018 yılında faaliyete başlamıştır.



CLT Dağ Evi

Bursa



Bursa'daki bir dağ evi projesi, ileri teknoloji yapı malzemesi olarak anılan Cross Laminated Timber (CLT) Yapısal Çapraz Lamine Ahşap kullanılarak gerçekleştirilmiştir. Projenin statik tasarımı bölgenin iklim koşulları ve depremsellik faktörleri dikkate alınarak hesaplanmış, sonrasında üretim ve montajı gerçekleştirilmiştir. Tüm dış ve iç duvarları, duvar panelleri çift yönlü çalışma özelliği olan CLT tabliyeler ile, döşeme strüktürleri ise tek yönlü yapısal lamine ahşap döşeme tabliyeleri ile tamamlanmıştır. Yapı imalattan montaja toplam 17 gün içinde tamamlanmıştır.



ASMAZ
ahşap karkas yapılar



Tarihi Eser Köşk

Üsküdar / İstanbul



Üsküdar Paşalimanı sırtlarındaki Sultantepe mahallesinde, Marmara Denizi'nden Boaziçi Köprüsü'ne kadar, geniş görüşe sahip bir lokasyonda bulunan ve ikinci derece tarihi eser olan Fehmi Paşa Köşkü'nün restorasyonunu gerçekleştirilmiştir. Konut olarak kullanılacak olan 2.5 katlı köşk, aşı rengi gözalıcı dış cephe kaplamaları ile, İstanbul Boğazı'nın nadide yapılarından biri olarak yerini almaktadır.



Montaj



Montaj



Montaj

ASMAZ

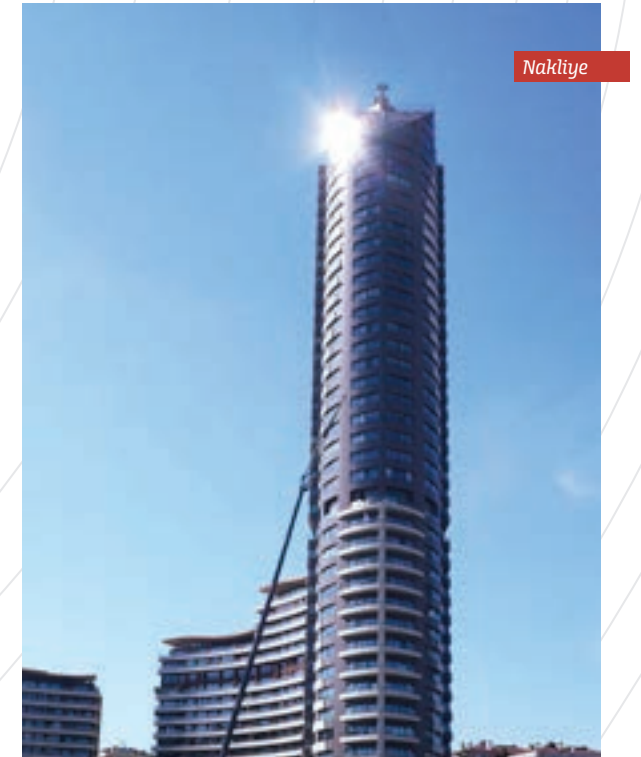
ahşap karkas yapılar

Akasya Koru Kule

Acibadem / İstanbul



Montaj



Nakliye

İstanbul Acibadem'deki AkasyaPark bünyesinde bulunan Koru Kule'nin 15. katına 4 adet ahşap karkas dubleks daire yapılmıştır.

İstanbul'un en gözde yaşam ve alışveriş komplekslerinden biri olan AkasyaPark Koru Kule'de yaşam devam ederken, 6 hafta gibi kısa bir sürede bu çok özel, butik dairelerin yapımı tamamlanmıştır.

ASMAZ

ahşap karkas yapılar

Tarihi Eser Köseleciler Yalısı

Anadolu Hisarı / İstanbul



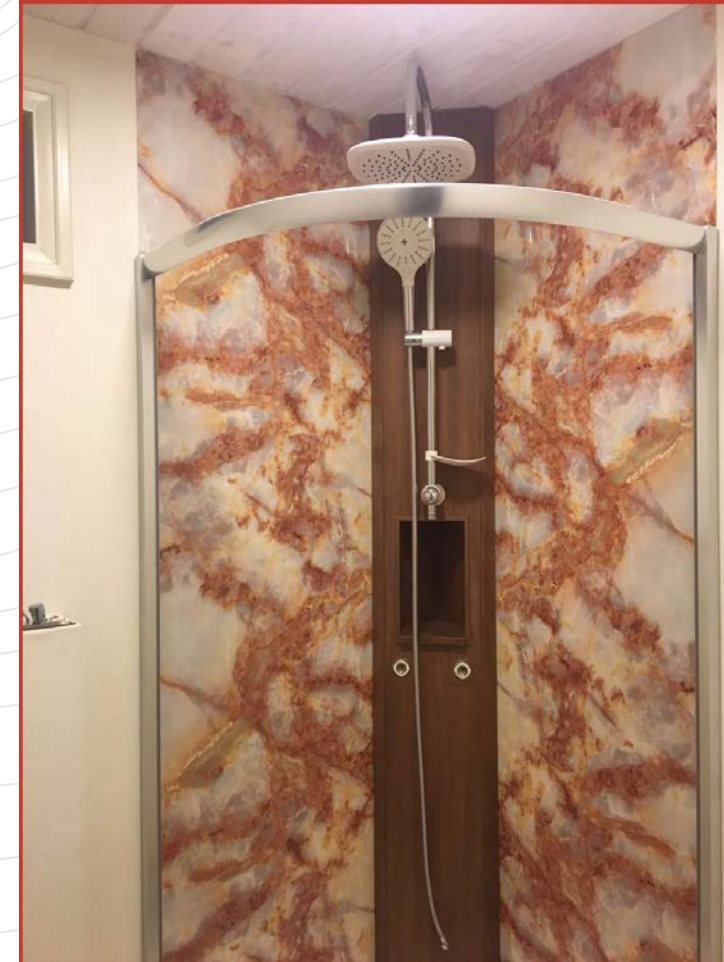
İstanbul Anadolu Hisarı İskelesi'nin yanında konumlanan, ikinci derece tarihi eser olarak tescillenmiş Köseleciler Yalısı'nın, rekonstrüksiyon uygulaması, ahşap karkas yapı tekniği ile gerçekleştirilmiştir. İstanbul'un önemli yalıları arasında yer alan bu özel yapı, özgün haline kavuşmuştur.

ASMAZ

ahşap karkas yapılar

Cabin / Tiny House

İstanbul



Model bir cabin/tiny house projesinin tasarımı ve uygulaması tamamlanmıştır. İki oda, antre ve banyo olarak tasarlanan cabin, 4 kişinin konforlu bir şekilde konaklayacağı şekilde planlanmıştır.

Geniřlięi 2,60m. uzunluęu 6,70m. toplam yařam alanı 17,50m². olan cabinin ön cephesi, tavan ve iç duvarları ahřap karkas strüktür olarak yapısal lamine ahřap malzemeden ahřap karkas strüktür olarak imal edilmiřtir. Arka cephesi ve yan duvarlarında 8 cm'lik CLT duvar paneli tabliyeleri, zemin döřemelerinde; 10 cm'lik masif yapısal döřeme tabliyeleri kullanılmıřtır. Cabine dört mevsim iklimik konfor saęlayan ısı yalıtımı yapılmıř ve kapı ve pencereleri masif ahřaptan imal edilerek camlarda Low-e özellięi bulunan ısıcam kullanılmıřtır. Banyoda kullanılan 80cm. x 80cm. duřakabin, lavabo, klozet ve pisuar, küçük alanlar için tasarlanan özel imalat ürünlerden seçilmiřtir.

Cabinin içindeki mobilyalar, tamamen projeye özel olarak masif ahřap malzemelerden imal edilmiřtir.

ASMAZ

ahřap karkas yapılar

Yıldız Koleji Ahşap Strüktür Uygulamaları

Levent / İstanbul



Türkiye'nin en köklü ve saygın eğitim kurumlarından Yıldız Koleji'nin İstanbul Levent'te açılacak yeni okulu için okulun bahçesine, yapısal lamine ahşap malzemelerden 3 ayrı kış bahçesi ve veranda uygulaması yapılmıştır.

ASMAZ
ahşap karkas yapılar

Tarihi Eser Köşk

Çengelköy / İstanbul



Öykü ve roman yazarı Kemalettin Tuğcu'nun doğduğu ev olarak bilinen 2. derece tarihi eser köşk, tamamen yıkıldığı için, Anıtlar Kurulu'nun onaylamış olduğu özgün esere uygun olarak, rekonstrüksiyon uygulaması yapılmıştır. Çengelköy'de Boğaz'a hakim bir tepede bulunan yapı, günümüzde konut olarak kullanılmaktadır.



Ahşap Kubbe

Türkmenistan



Türkmenistan'ın başkenti Aşgabat'da 13 katlı Rusya Fedarasyonu Büyükelçilik Binası'nın terasında konumlanan, 12m. çapındaki yapıdır. Hiç bir metal bağlantı tekniği ürünü kullanılmadan, yapısal lamine ahşaptan radyuslu makaslar oluşturularak, birbirine geçme sistemi ile ahşap kavelalarla gerçekleştirilmiştir. Aşgabat'ın en yüksek binalarından biri olan yapı, konumu, mimarisi ve yapım tekniği ile ön plana çıkmaktadır.

ASMAZ
ahşap karkas yapılar

Levent / İstanbul

Çanakkale Seramik Genel Müdürlük Binası

Levent / İstanbul



Çanakkale Seramik Genel Müdürlük Binası'nın bahçesine kış bahçesi formunda showroom ve cafe amaçlı iki ayrı yapı, yapısal lamine ahşap kirişler kullanılarak strüktürün uygulaması yapılmıştır. Cam ve ahşabın bir arada uyum içinde kullanılmasıyla keyifli ve sıcak bir mekan yaratılan model bir projedir.



Keşif



Montaj

Yayla Evi

Kalkan / Antalya



Antalya Kalkan'da Toros Dađı yaylasındaki Sarıbelen K y 'nde inřa edilen 1.5 katlı yayla evidir.

İngiltere'de yařayan veteran bir mimarın yerel mimaride sedir aıacından yapılan ambaraltı yapılarından esinlenerek tasarladığı yapı, ahřap karkas yapı tekniiiyle gerekleřtirilmiřtir.

ASMAZ

ahřap karkas yapılar

ÇATI UYGULAMA PROJELERİNDEN ÖRNEKLER

ASMAZ

ahşap karkas yapılar

Le Meridien Hotel Kapalı Yüzme Havuzu Çatı Strüktürü

Adabükü / Bodrum



Bodrum Adabükü mevkiinde bulunan uluslararası otel zinciri Le Meridien Resort Hotel'in kapalı yüzme havuzu çatı strüktür projesi gerçekleştirilmiştir. Projenin yapısal ahşap malzemelerle imalatı Şirketimizin Milas'daki şubesinde tamamlandı. Projenin montajı kalabalık bir ekiple sahaya girilerek, kısa sürede bitirildi.

ASMAZ

ahşap karkas yapılar

Ahşap Çatı Strüktürü

Şile / İstanbul



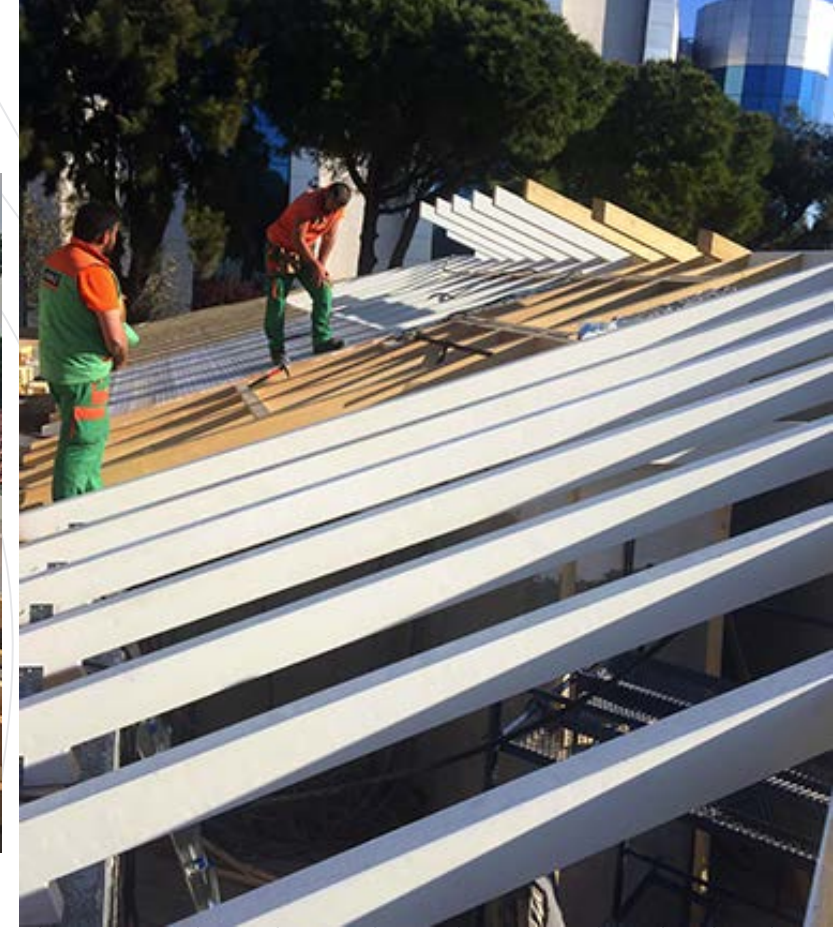
İstanbul Şile Ulupelit'te 2 ayrı yapıdan oluşan taş evin, ahşap karkas çatı strüktür uygulaması gerçekleştirildi. Yapısal lamine ahşap malzeme kullanılarak imalatı yapılan çatı strüktürü tamamlandığında araziye yatay eksendeki yapının, doğa ve peyzajla bütünleşecek bir uyum içinde olması tasarlanmıştır.

ASMAZ

ahşap karkas yapılar

Çatı Projesi

Çeşme / İzmir



İzmir Çeşme'de bulunan tek katlı bir yapının ahşap karkas sıcak çatı uygulaması gerçekleştirilmiştir. Büyük çatı makaslarını içeren çatı, yapısal lamine ahşap ürünlerle projeye uygun olarak tamamlanmıştır.



Tarihi Cami Çatı Makasları

Bulgaristan



Bulgaristan'da bulunan tarihi bir caminin çatı makaslarının tasarımı ve bu tasarıma göre imalat projesi gerçekleştirilmiştir. Projede 11 adet büyük, 30 adet küçük çatı makası, yüksek mukavemet sınıfında yapısal lamine ahşap malzemedен imal edilmiş, özel vida ve bağlantı tekniği elemanları ile bağlanmıştır. Büyük makaslar, 17m. uzunluğunda 4m. yüksekliğindedir.

ASMAZ

ahşap karkas yapılar

Ahşap Çatı Strüktürü

İznik / Bursa



İznik Çandarlı bölgesinde bulunan bir dağ evinin çatı projesi imalatı ve montajı çalışmaları gerçekleştirilmiştir. Doğal taştan imal edilen evin yaklaşık 360 metrekarelik sıcak ve soğuk çatı alanlarından oluşan çatı makas ve mertekleri, yüksek mukavemet sınıfında yapısal lamine ahşap malzemelerden imal edilmiş ve özel bağlantı elemanlarıyla bağlanmıştır.



ASMAZ

ahşap karkas yapılar

Taş Ev Çatı Strüktürü

Şarköy



Yapı, üzüm bağlarıyla ünlü Şarköy bölgesinde, Hoşköy ile Mürefte arasında Marmara Adası'na hakim bir tepede, doğal taş ile imal edilen ve kule formuyla dikkat çeken bağ evidir. Yapının çatı strüktürü, yapısal lamine ahşap malzemeden imal edilen çatı makasları ile sağlanmıştır. Yaşam alanlarının bulunduğu çatı katı mekanlarıyla, 360 derece şöminenin konumlandığı salonun üstünü örten sıcak çatı, mimaride taş ve ahşap birlikteliğinin en güzel örneklerinden biridir.



Keşif



Montaj

ASMAZ

ahşap karkas yapılar

Çatı Makası

Port Alaçatı / İzmir

Port Alaçatı'daki yerel mimaride tasarlanmış bir balık restoranının çatı strüktürü uygulamasıdır. Ahşabın beyaz boya ile renklendirilerek, aydınlık bir mekan yaratılması amaçlanmıştır



ASMAZ

ahşap karkas yapılar

Temsilcisi olduđumuz markalar



ASMAZ

ahşap karkas yapılar

ASMAZ

ahşap karkas yapılar

Asmaz Enerji İletişim İnşaat Taahhüt Sanayi Tic. Ltd. Şti.
Merkez Mah.Yeni Sanayi Cad. No:31 Taşköprü/Çiftlikköy
YALOVA / TURKEY
T. +90 226 353 30 23 F. +90 226 353 30 03
www.ahsapkarkas.com.tr

İstanbul Ofis
Konaklar Mah. İhlamur Sok. No:3/2
4.Levent Beşiktaş 34330 İstanbul / Türkiye
T. +90 212 212 55 77

Milas
Güneş Mah. Labranda Bulvarı No 89
Milas 48200 Muğla
(Belediye Tüpdeposu ve Hayvan Pazarı karşısı)
T. +90 252 512 77 70

ASMAZ

AHŞAP A.Ş.

ASMAZ

iletişim



ULUSAL
AHŞAP
BİRLİĞİ
TURKISH
TIMBER
ASSOCIATION